

# 東村山17期

新・販売価格

3,080 (税込) 万円

旧価格 3,280 (税込) 万円

MIRACLE 全棟標準搭載！ 地震軽減率 95%  
 家族の明日を守る 「耐震・制震住宅」

太陽光発電・蓄電池 標準設置!!

- ・初期費用¥0で太陽光発電をご利用頂けます
- ・太陽光発電による経済効果で「エネカリ」利用料をお支払い
- ・15年後には太陽光パネル、蓄電池を無償譲渡

西武新宿線「久米川」駅 西武バス12分「青葉町1丁目」停 徒歩5分

武蔵野線「新秋津」駅 徒歩32分

建物完成！  
内覧できます

価格変更  
いたしました!!

No.1  
Floor Plan  
1LDK + 2S

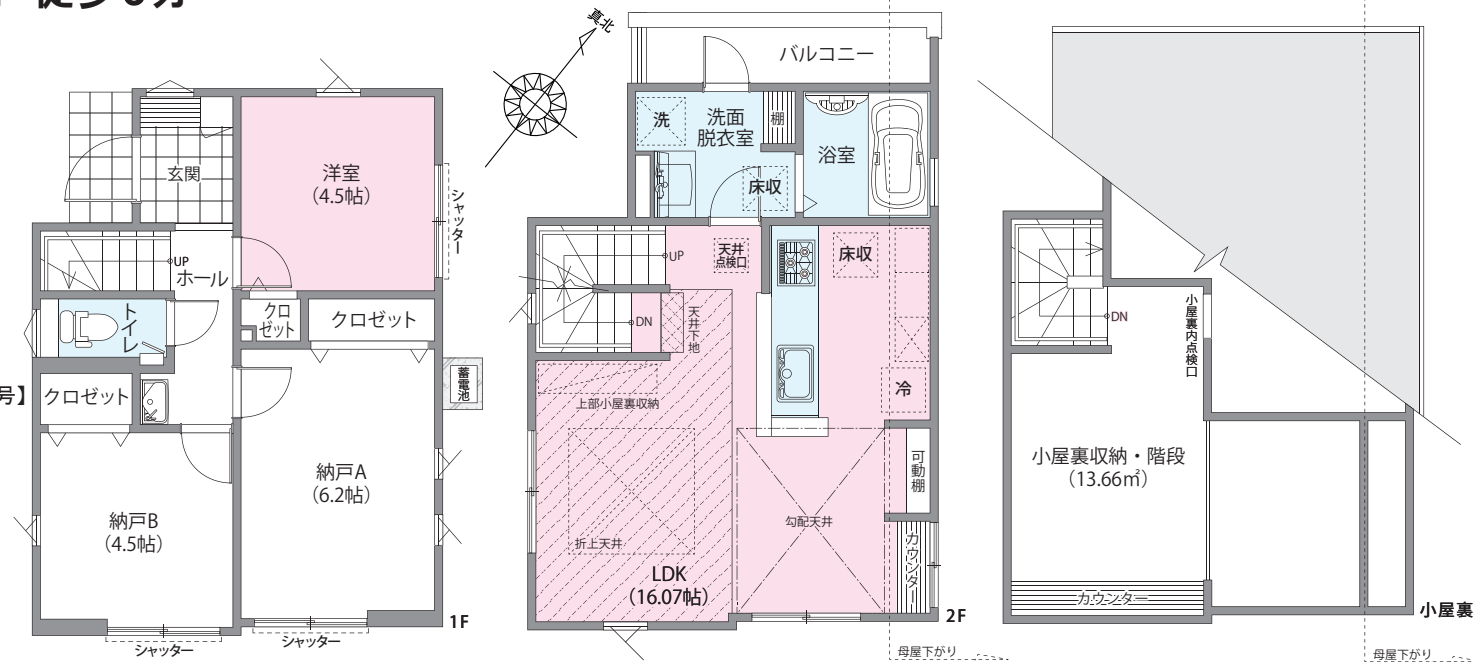
- ◆敷地面積 74.38㎡
- ◆延床面積 73.94㎡

【建築確認番号：第24UDI1T建01414号】

【区画図】

約4.5m

1号棟



住宅(住戸) 再エネ設備あり

建築物省エネ法に基づく  
省エネ性能ラベル

エネルギー消費性能 ★★★★★  
断熱性能 1 2 3 4 5 6 7

目安光熱費 約14.7万円/年 ZEH水準

自己評価 SMILETOWN 東村山17期青葉町1号棟 評価日 2024年7月4日



【物件概要】 ■所在地／(地番)東京都東村山市青葉町1-10-42、11 ■交通／武蔵野線「新秋津」駅徒歩32分 ■土地権利／所有権 ■地目／宅地、公衆用道路 ■都市計画／市街化区域 ■用途地域／第一種低層住居専用地域 ■建ぺい率／50% ■容積率／100% ■法制限／第一種高度地区・準防火地域 ■総棟数／1棟 ■今回販売戸数／1棟 ■土地面積／74.38㎡(22.49坪) ■建物面積／73.94㎡(22.32坪) ■構造／木造サイディング張不燃カラーベスト葺き2階建 ■接道／北西側私道幅員約4.5m(私道持分410.00㎡×2624/41088有り) ■完成／2024年12月 ■引渡／相談 ■設備／公営水道、公共下水、都市ガス ※図面と現況が異なる場合は、現況を優先いたします。

カーナビでお越しの際は「東村山市青葉町1-10-43」と入力して下さい



株式会社アステーク

物件確認専用電話番号

TEL.042-538-1086

■東京都知事(6)第75451号 〒190-0002 東京都立川市幸町1-21-1

www.asteeq.co.jp/ アステーク 検索

営業担当ホットライン(牧野)080-3708-4155

〈物件詳細や定休日のご連絡の際にご利用ください〉



WEBサイト

Instagram



- 取引態様／売主
- 手数料／3%(税込)
- 販売担当／牧野
- 情報公開日／2025.01.27